

Videotechnik in Perfektion

Better Inside, More in Sight



Mileight



Das Unternehmen ✓

„Es geht immer besser“

Unter diesem Motto wurde Milesight 2011 gegründet und ist damit heute weltweit erfolgreicher Hersteller von IP-Kameras, Recordern und Software.

Über die Hälfte der Milesight-Mitarbeiter sind Forschungs- und Entwicklungsingenieure, die das Ziel haben, innovative Produkte und maßgeschneiderte Lösungen zu entwickeln, die die Erwartungen des Kunden übertreffen.



Regelmäßige Material- und Verarbeitungsprüfungen sowie Temperatur- und Erschütterungstests



Programmierung maßgeschneiderter und intuitiver Bedien-Oberflächen

Umfassende Funktionstests unter hohen Standards und Bildauswertungen bei schwierigen Lichtbedingungen



Enge Zusammenarbeit mit Distributionspartnern für geregelte Lieferketten

Komplexer? Komplizierter?
Nein, einfach nur besser!

IP-Kameras

ab Seite 4

Kameras werden nicht am Schreibtisch entwickelt! Die Designer von Milesight konzipieren die Gehäuse aus der Sicht des Monteurs. Das garantiert Ihnen höchste Verarbeitungsqualität und größtmöglichen Installations-Komfort. Der beste Weg zu zufriedenen Kunden, die Sie weiterempfehlen werden.

Eine starke Lichtempfindlichkeit, hohe Dynamikbereiche und eine exzellente Rauschunterdrückung sorgen für beeindruckend reale Bilder - in jeder Situation!



Netzwerkrecorder

ab Seite 20

Sie wollen ein leistungsstarkes System und dennoch spielend einfache Bedienung? Performance und Anwenderfreundlichkeit liegen bei Milesight Netzwerkrecordern ganz klar im Fokus.

Kameras und Recorder sind perfekt aufeinander abgestimmt. Als einfache Lösung oder für anspruchsvolle Aufgaben - es wird Sie begeistern!



PC-Software

ab Seite 24

Milesight VMS Enterprise ist eine High-End Software für PC-basierende Aufzeichnungssysteme. Damit gelingt Ihnen eine systemfreundliche Client/Server-Architektur bis 2.000 Kanäle.



Zentrales Management

ab Seite 26

Die kostenfreie Software Milesight CMS ist die ideale Plattform, um auf alle Ihre Milesight Netzwerkrecorder und IP-Kameras zuzugreifen und diese zentral zu verwalten.



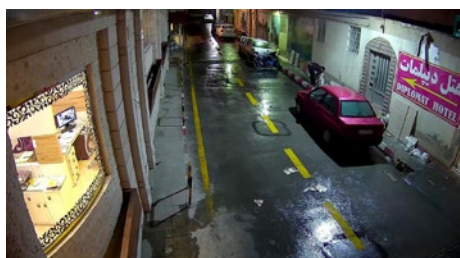
IoT und LoraWAN

ab Seite 28

Milesight verbindet Sensorik mit Videotechnik. Mittels LoRaWAN überwachen Sie Zustandsmessungen und können diese per Kamera kontrollieren.



Milesight IP-Kameras



Hohe Lichtempfindlichkeit

Eine nur schwach beleuchtete Straße bei Nacht? Selbst bei wenig Umgebungslicht liefern Milesight IP-Kameras überragende Farbbilder, ohne in den Nachtmodus umschalten zu müssen.



Komfortable Installation

Kameras werden nicht am Schreibtisch entwickelt. Bei Milesight arbeiten über 300 Forschungs- und Entwicklungsingenieure an der Perfektionierung von IP-Kameras.

Ziel ist es, neben einer brillanten Bildqualität auch die Verarbeitung von Kameras laufend zu verbessern und die Installation zu vereinfachen.



Hohe Konnektivität

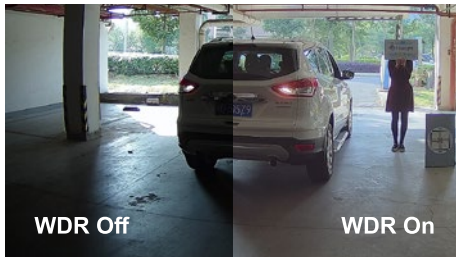
Milesight IP-Kameras unterstützen alle gängigen ONVIF-Profile. Über das SIP-Protokoll wird zudem die Einbindung in IP-Telefonanlagen unterstützt. So zeigt Ihnen die Kamera auf dem Telefon-Display, wer vor der Tür steht.

Die Kameras können bei Alarmen und Ereignissen HTTP-Benachrichtigungen an die Hausautomation versenden. Erfasst die Kamera eine Person auf dem Grundstück, werden zum Beispiel die Beleuchtung oder die Rolläden aktiviert.

„Herkömmliche Bewegungserkennung war gestern!“

Verschiedene Methoden der Videoanalyse optimieren das Erkennen von Ereignissen. So minimieren Sie Fehlalarme und reduzieren Personaleinsätze. Das Definieren einer Mindestgröße von Objekten verringert zusätzlich Fehlalarme durch Kleintiere.

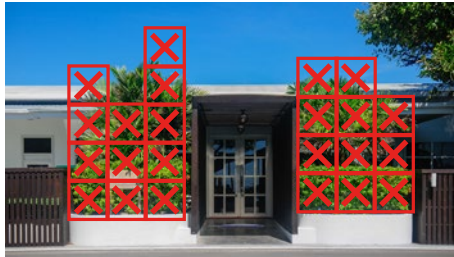
Das alles steckt in
JEDER
Milesight Kamera!



Funktionen zur Bildverbesserung

Die einzelnen Bereiche in einer Szene werden unterschiedlich belichtet. So sind Personen und Objekte in hellen und auch in dunklen Bereichen gut sichtbar.

Mit weiteren Funktionen verhindern Sie Bildrauschen, Bewegungsunschärfe oder Blendungen.



Erweiterte Bewegungserkennung

Regelmäßig auftretende Bewegungen wie Blätter, Regen oder Bildrauschen werden von der erweiterten Bewegungserkennung automatisch unterdrückt.



Linie übertreten

Nur wenn eine virtuelle Linie in eine bestimmte Richtung übertreten wird, löst die Kamera einen Alarm aus.



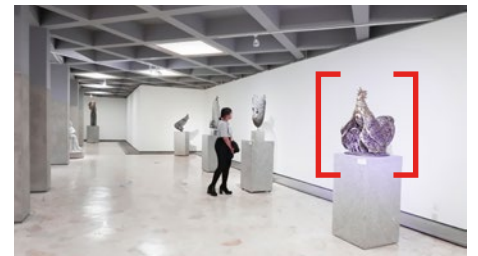
Bereich betreten/verlassen

Die Kamera erfasst Objekte. Bewegt sich ein Objekt in einen markierten Bereich, meldet die Kamera ein Ereignis. Umgekehrt kann sie auch das Verlassen eines Objekts aus einem Bereich überwachen.



Objekt hinzugekommen

Wenn sich seit einiger Zeit ein abgestellter Koffer am Bahnhof befindet, werden Sie automatisch alarmiert.



Objekt verschwunden

Wenn ein Ausstellungsstück im Museum nicht mehr im Bild ist, werden Sie automatisch alarmiert.



Ansammlungserkennung

Für den Einzelhandel ist das Erkennen von Menschenansammlungen zur Aktivierung des Kassenspersonals eine sehr praktische Unterstützung.



Manipulations-Erkennung

Wird die Sicht der Kamera durch Abdecken, Verdrehen oder Besprühen manipuliert, versendet sie einen Alarm.



Personenzählung

Die Personenzählung liefert wertvolle Daten und Statistiken für Unternehmen. In Zeiten von Corona ein unverzichtbares Instrument zur Einhaltung von Auflagen und zum Schutz unserer Gesundheit.

AI



Milesight IP-Kameras mit AI können noch mehr!

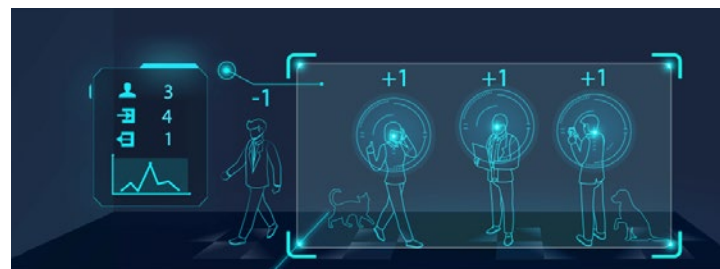
Mit den neuen AI-Funktionen bietet Ihnen Milesight noch mehr Möglichkeiten, um gezielt Ereignisse festzuhalten und alarmiert zu werden.

Auf den nächsten Seiten erkennen Sie Kameras mit AI-Funktionen an diesem Zeichen: **AI**
Weitere Modelle werden folgen...



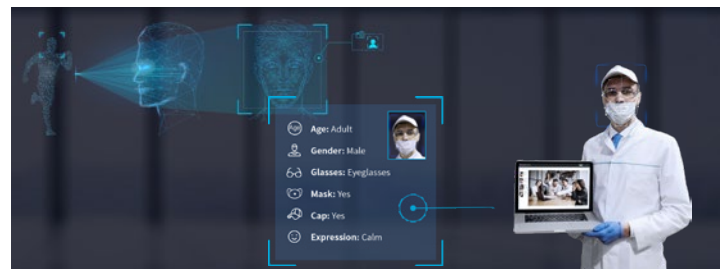
AI Human / Vehicle Detection

Milesight AI IP-Kameras unterscheiden die Bewegungen von Personen und Fahrzeugen. Die Fahrzeugtypen können in Pkws, Lkws oder Motorräder kategorisiert werden.



Erweiterte Personenzählung

Die Deep Learning Unterstützung ermöglicht eine noch detailliertere Personenzählung mit einer hohen Genauigkeit.



AI Face Detection

Milesight AI IP-Kameras speichern Fotos von Gesichtern in einer Datenbank, über die Sie direkt die dazugehörigen Szenen wiedergeben können.

Die Bauarten

Zur Übersicht: Milesight IP-Kameras haben vier Ziffern im Namen. Die ersten beiden Ziffern stehen für Auflösung und Sensor. Diese sind hier als „xx“ angegeben. Die Ziffern 3 und 4 stehen für die Bauart der Kamera.

Box

ISIS-MS-Cxx52



Dome

ISIS-MS-Cxx83



ISIS-MS-Cxx75



ISIS-MS-Cxx72



Bullet

ISIS-MS-Cxx64



ISIS-MS-Cxx66



Panorama

ISIS-MS-Cxx65



ISIS-MS-Cxx76



ISIS-MS-Cxx74



PTZ

ISIS-MS-Cxx61



ISIS-MS-Cxx67



ISIS-MS-Cxx71



ISIS-MS-Cxx41





Der Klassiker

Als flexible Lösung für Innenräume oder außen in einem Wetterschutzgehäuse bietet sie viele Einsatzmöglichkeiten.




Entweder klassisch an einem Kamerahalter...



...oder als geschützte Installation in einem Wetterschutzgehäuse



Funktionelle Anschlussmöglichkeiten auf der Rückseite

ISIS-MS-C5352-PC	
Auflösung	5 Megapixel
Bilder pro Sekunde	25 fps @ 2592x1944 50 fps @ 1920x1080
Lichtempfindlichkeit	0.005 Lux (F1.2)
Day/Night	automatisch mit schwenkbarem IR Cut Filter
Objektiv Mount	C / CS
Spannung	12V DC / PoE (max. 7W)
Anschlüsse	microSD, Alarm In/Out, Audio Out, DC-Drive Blendensteuerung 4-polig
Abmessungen	75x66x130 mm (BxHxT)
Gewicht	366 g
AI-Funktionen	



Die dezente Lösung

Kompaktes Design mit hochwertiger Technik ausgestattet, bieten sie in jeder Situation beeindruckende Bilder.



Saubere, schnelle und einfache Montage



Integrierte IR-Beleuchtung zur Nachtsicht



Kompakte und dezente Baugröße: perfekt für Innenräume

	ISIS-MS-C2983-PB	ISIS-MS-C5383-PB	ISIS-MS-C5383-PD
Auflösung	2 Megapixel Full HD	5 Megapixel	
Bilder pro Sekunde	30 fps @ 1920x1080	20 fps @ 2592x1944 30 fps @ 1920x1080	25 fps @ 2592x1944
Lichtempfindlichkeit	0.002 Lux (F1.2)	0.005 Lux (F1.2)	
Day/Night	automatisch mit schwenkbarem IR Cut Filter		
Infrarotlicht	bis 20 Meter Reichweite		
Objektiv	3.2 mm 108° horizontal	4 mm 91° horizontal	3.2 mm 105° horizontal
		4 mm 86° horizontal	2.8 mm 105° horizontal
Spannung	PoE (max. 5.5W)		
Anschlüsse	microSD		
Schutzklassen	-		
Abmessungen	97.8x57.9 mm (ØxH)		
Gewicht	200 g		
AI-Funktionen	-		

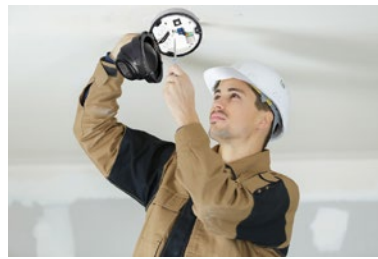


Schlag- und Wetterfest

Für Innen- und Außenbereiche mit fester Brennweite.



Integrierte IR-Beleuchtung zur Nachtsicht



Saubere, schnelle und vor allem unkomplizierte Montage



IP67 wetterfest und schlagfest nach IK10

	ISIS-MS-C5375-PBJ	ISIS-MS-C5375-PDJ
Auflösung	5 Megapixel	
Bilder pro Sekunde	20 fps @ 2592x1944 30 fps @ 1920x1080	25 fps @ 2592x1944
Lichtempfindlichkeit	0.008 Lux (F1.6)	
Day/Night	automatisch mit schwenkbarem IR Cut Filter	
Infrarotlicht	bis 20 Meter Reichweite	
Objektiv	3.2 mm 105° horizontal	4 mm 86° horizontal
Spannung	PoE (max. 5.5W)	
Anschlüsse	microSD	
Schutzklassen	Wetterschutz IP67, Schlagschutz IK10	
Abmessungen	108x96.5 mm (ØxH)	
Gewicht	600 g	
AI-Funktionen	-	



Die flexible Lösung

Wetterfest und schlagfest, mit Motorzoom-Objektiv.



Mit Motor-Zoom und Autofokus den Blickwinkel perfekt anpassen



Klare Nachtsicht dank 2-Zonen IR-Beleuchtung



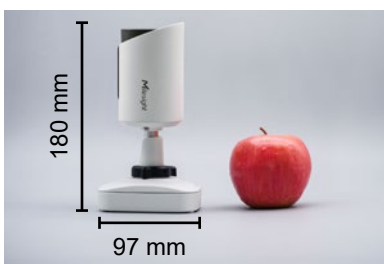
Zubehör für eine optimale Installation

	ISIS-MS-C5375-EPB	ISIS-MS-C5375-EPC	ISIS-MS-C5375-FPD	ISIS-MS-C8175-FPC	ISIS-MS-C5372-FPC
Auflösung		5 Megapixel		8 Megapixel 4K Ultra HD	5 Megapixel
Bilder pro Sekunde	20 fps @ 2592x1944 30 fps @ 1920x1080	25 fps @ 2592x1944 50 fps @ 1920x1080	25 fps @ 2592x1944	25 fps @ 3840x2160	30 fps @ 2592x1944 60 fps @ 1920x1080
Lichtempfindlichkeit	0.008 Lux (F1.8)	0.008 Lux (F1.8)	0.008 Lux (F1.4)	0.012 Lux (F1.4)	
Day/Night	automatisch mit schwenkbarem IR Cut Filter				
Infrarotlicht	bis 35 Meter Reichweite			bis 50 Meter Reichweite	
Objektiv	2.8-8.4 mm (F1.8) 101°~42° horizontal		2.7-13.8 mm (F1.4) 99°~31 horizontal	2.7-13.5 mm (F1.4) 107°~33° horizontal	2.7-13.5 mm 89°~30° horizontal
Zoom	3x Zoom mit Autofokus			5x Zoom mit Autofokus	
Spannung	12V DC / PoE (max. 8W)		12V DC / PoE (max. 5.5W)	12V DC / PoE (max. 9W)	12V DC / PoE (max. 12W)
Anschlüsse	microSD, Alarm In/Out				
Schutzklassen	Wetterschutz IP67, Schlagenschutz IK10				
Abmessungen	108x96.5 mm (ØxH)		130x115 mm (ØxH)		143x108.4 mm (ØxH)
Gewicht	620 g		780 g		1.1 kg
AI-Funktionen	-	AI	AI	AI	AI

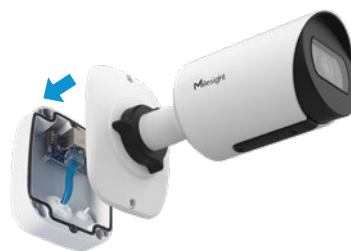


Klein und dezent

Man kann kaum beschreiben, welche bärenstarke Technik in diesem kleinen Wunderwerk steckt.



Dezentes Design



Installation 2.0:
Kinderleicht montiert
dank vergoldeter Federkontakte.



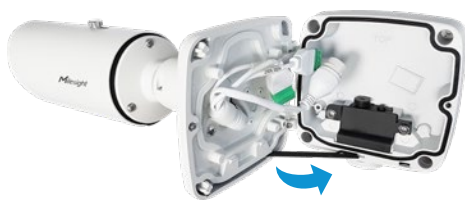
30 Meter Nachtsicht

	ISIS-MS-C5364-PB/J		ISIS-MS-C5364-PD/J	
Auflösung	5 Megapixel			
Bilder pro Sekunde	20 fps @ 2592x1944 30 fps @ 2048x1536		25 fps @ 2592x1944	
Lichtempfindlichkeit	0.008 Lux (F1.6)			
Day/Night	automatisch mit schwenkbarem IR Cut Filter			
Infrarotlicht	bis 30 Meter Reichweite			
Objektiv	2.8 mm (F1.6) 113° horizontal	3.2 mm (F1.6) 105° horizontal	2.8 mm (F1.6) 113° horizontal	4 mm (F1.6) 86° horizontal
Spannung	PoE (max. 5.5W)			
Anschlüsse	microSD			
Schutzklassen	Wetterschutz IP67, Schlagschutz IK10			
Abmessungen	74x97x180 mm (BxHxL)			
Gewicht	610 g			
AI-Funktionen	-		AI	



Für größere Herausforderungen

Motorzoom, Autofokus, Anschlussbox und Nachtsicht mit hoher Reichweite – der Allrounder für praktisch jede Situation!



Die Anschlussbox mit Scharnier zum Aufschwenken bietet genügend Platz für eine sichere Verkabelung.



Mit Motor-Zoom und Autofokus den Blickwinkel perfekt an den zu überwachenden Bereich anpassen



Mit der 2-Zonen IR-Beleuchtung gelingt die Nachtsicht auf kurze und auf große Entfernung.

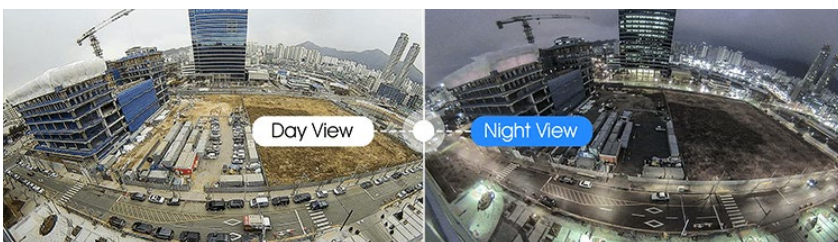
	ISIS-MS-C2962-FPB	ISIS-MS-C5366-FPA	ISIS-MS-C5366-X12PC	ISIS-MS-C8266-FPC
Auflösung	2 Megapixel Full HD	5 Megapixel	5 Megapixel	8 Megapixel 4K Ultra HD
Bilder pro Sekunde	30 fps @ 1920x1080	25 fps @ 2592x1944 50 fps @ 1920x1088	25 fps @ 2592x1944 50 fps @ 1920x1088	25 fps @ 3840x2160
Lichtempfindlichkeit Day/Night	0.005 Lux (F1.4)	0.008 Lux (F1.4) automatisch mit schwenkbarem IR Cut Filter	0.008 Lux (F1.6)	0.006 Lux (F1.2)
Infrarotlicht	bis 60 Meter Reichweite	bis 65 Meter Reichweite	bis 180 Meter Reichweite	bis 65 Meter Reichweite
Objektiv	2.8-12 mm (F1.4) 91°~34° horizontal	2.7-13.5 mm (F1.4) 89°~30° horizontal	5.3-64 mm (F1.6) 57°~4° horizontal	3.6-10 mm (F1.4) 110°~46° horizontal
Zoom	4.3x Zoom mit Autofokus	5x Zoom mit Autofokus	12x Zoom mit Autofokus	2.8x Zoom mit Autofokus
Spannung	12V DC / PoE (max. 10.5W)	12V DC / PoE (max. 13W)	12V DC / PoE (max. 13W)	12V DC / PoE+ (max. 17W)
Anschlüsse		microSD, Alarm In/Out, Audio In/Out	microSD, Alarm In/Out, Audio In/Out	
Schutzklassen		Wetterschutz IP67, Schlagenschutz IK10	Wetterschutz IP67, Schlagenschutz IK10	
Abmessungen	266x107 mm (LxØ)		108x98x341 mm (BxHxT)	
Gewicht	1.1 kg		1.63 kg	
AI-Funktionen	-	AI	AI	AI

180 Grad Panorama



180 Grad Panorama

Jetzt können Sie eine ganze Gebäudefront mit nur einer einzigen Kamera überwachen.



Die ganze Gebäudefront mit nur einer einzigen Kamera....



...oder die Überwachung eines ganzen Innenraumes.

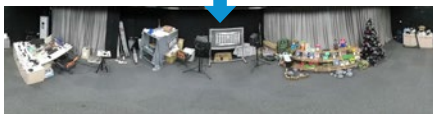
	ISIS-MS-C5365-PA	ISIS-MS-C5376-PA	ISIS-MS-C8165-PB	ISIS-MS-C8176-PB
Auflösung	5 Megapixel		8 Megapixel 4K Ultra HD	
Bilder pro Sekunde	25 fps @ 2592x1944		15 fps @ 3840x2160	
Lichtempfindlichkeit	0.008 Lux (F2.0)		0.012 Lux (F2.0)	
Day/Night	automatisch mit schwenkbarem IR Cut Filter			
Infrarotlicht	bis 15 Meter Reichweite			
Objektiv	1.68 mm Fisheye (F2.0) 180° horizontal			
Spannung	12V DC / PoE (max. 9W)			
Anschlüsse	microSD			
Schutzklassen	Wetterschutz IP67, Schlagschutz IK10			
Abmessungen	96x74x159 mm (BxHxL)	127x107 mm (ØxH)	96x74x159 mm (BxHxL)	127x107 mm (ØxH)
Gewicht	630 g	853 g	630 g	853 g
Heatmap	ja			
AI-Funktionen	AI			

360 Grad Fisheye



360 Grad Alles-Seher

Ob Decken- oder Wandmontage,
lückenlose Raumüberwachung
mit 12 Megapixel.




Wählen Sie selbst:
Fischaugenbild,
360 Grad Panorama,
2x180 Grad Panorama
oder Quad-Bild



Mit 360 Grad Nachtsicht



Wo halten sich meistens Personen auf?
Wie kann ich effektiv Besucherströme messen?
Die Heatmap-Funktion mit Statistik.

	ISIS-MS-C9674-PB	ISIS-MS-C9674-PA
Auflösung	12 Megapixel	
Bilder pro Sekunde	25 fps @ 4000x3000	30 fps @ 4000x3000
Lichtempfindlichkeit	0.05 Lux (F2.8)	
Day/Night	automatisch mit schwenkbarem IR Cut Filter	
Infrarotlicht	bis 15 Meter Reichweite	
Objektiv	1.98 mm Fisheye (F2.8)	
	360° bei Deckenmontage, ca. 170° bei Wandmontage	
Spannung	12V DC / PoE (max. 8W)	12V DC / PoE (max. 11W)
Anschlüsse	microSD	
Schutzklassen	Wetterschutz IP67, Schlagschutz IK10	
Abmessungen	140x45.4 mm (ØxH)	
Gewicht	1.1 kg	
Heatmap	Heatmap	
AI-Funktionen	-	



Mehr Flexibilität geht nicht

Mit Schwenk/Neige-Funktion und Zoom kann der zu überwachende Bereich jederzeit angepasst werden.



Schwenk-Neige-Funktion



12/23x Motorzoom mit Autofokus



Mehrzonen IR-Beleuchtung mit hoher Reichweite ohne Überblendungen

	ISIS-MS-C2961-EPB	ISIS-MS-C2967-X23RPC	ISIS-MS-C5367-X23PC
Auflösung	2 Megapixel Full HD	2 Megapixel Full HD	5 Megapixel
Bilder pro Sekunde	30 fps @ 1920x1080	50 fps @ 1920x1080	25 fps @ 2592x1944 50 fps @ 1920x1080
Lichtempfindlichkeit	0.005 Lux (F1.2)	0.005 Lux (F1.5)	0.008 Lux (F1.5)
Day/Night		automatisch mit schwenkbarem IR Cut Filter	
Infrarotlicht	bis 140 Meter Reichweite		bis 180 Meter Reichweite
Objektiv	5.3-64 mm (F1.6) 59.4°~5.1° horizontal	5-117 mm (F1.5) 60°~3° horizontal	5-117 mm (F1.5) 55°~3° horizontal
Zoom	12x Zoom mit Autofokus		23x Zoom mit Autofokus
Spannung	12V DC / PoE+ (max. 20W)		12V DC / PoE+ (max. 23W)
Anschlüsse	microSD, Alarm In/Out		microSD, Alarm In/Out, Audio In/Out
Schutzklassen		Wetterschutz IP66	
Abmessungen	95x207x331 mm (BxHxT)		110x220x377 mm (BxHxT)
Gewicht	2.5 kg		2.9 kg
AI-Funktionen	-		



Für die ganz großen Aufgaben

Wenn eine schnelle Reaktion, das automatische Verfolgen eines Objekts oder die Absicherung großer Räume oder Außengelände das Ziel ist.



Auto-Tracking zur automatischen Objektverfolgung



12/30x Zoom und schneller Autofokus



Anschlussbox mit integrierter Masthalterung als Zubehör

	ISIS-MS-C5371-X12PC	ISIS-MS-C2941-X30RPB	ISIS-MS-C5341-X30PC
Auflösung	5 Megapixel	2 Megapixel Full HD	5 Megapixel
Bilder pro Sekunde	25 fps @ 2592x1944 25 fps @ 1920x1080	30 fps @ 1920x1080	25 fps @ 2592x1944 50 fps @ 1920x1080
Lichtempfindlichkeit	0.008 Lux (F1.6)	0.005 Lux (F1.5)	0.008 Lux (F1.5)
Day/Night		automatisch mit schwenkbarem IR Cut Filter	
Infrarotlicht	bis 160 Meter Reichweite		bis 200 Meter Reichweite
Objektiv	5.3-64 mm (F1.6) 57°~4° horizontal	4.7-141 mm (F1.5) 62°~3° horizontal	4.7-141 mm (F1.5) 58°~3° horizontal
Zoom	12x Zoom mit Autofokus		30x Zoom mit Autofokus
Spannung	12V DC / PoE (max. 19W)		24V AC / PoE+ (max. 25W)
Anschlüsse	microSD, Alarm In/Out, Audio In/Out		microSD, RS485, 2 x Alarm In/Out, Audio In/Out
Schutzklassen	Wetterschutz IP66, Schlagschutz IK10		Wetterschutz IP66
Abmessungen	183x174.8 mm (ØxH) plus Halterung		206x308 mm (ØxH) plus Halterung
Gewicht	2 kg		4 kg
AI-Funktionen		-	



Automatische Zufahrtskontrolle

Lassen Sie die Arbeit Ihres Pförtners durch eine Kamera übernehmen.

Die Milesight LPR-Kamera erkennt und erfasst Kennzeichen in Echtzeit, vergleicht sie mit ihrer internen Datenbank und ermöglicht so das automatische Öffnen z.B. einer Schranke. Die Liste berechtigter Kennzeichen verwalten Sie ganz bequem an einem Milesight NVR, mit der Milesight Zentralsoftware CMS oder direkt über einen Web-Browser. So kann die Kamera auch im Stand-Alone-Betrieb eingesetzt werden.



Eigene Kennzeichen-Tabelle mit Black/Whitelist-Prinzip in die Datenbank der Kamera übertragen...



...und die mit dem Alarmkontakt der Kamera ISIS-MS-Cxx66 verbundene Schranke öffnet sich automatisch durch Kennzeichenerkennung



Komfortables Management über NVR, Software oder Web-Browser

	ISIS-MS-C2964-RFLPC	ISIS-MS-C2966-X12RLPC
Auflösung	2 Megapixel Full HD	
Bilder pro Sekunde	50 fps @ 1920x1080	
Lichtempfindlichkeit	0.005 Lux (F1.4)	0.005 Lux (F1.6)
Day/Night	automatisch mit schwenkbarem IR Cut Filter	
Infrarotlicht	bis 50 Meter Reichweite	bis 180 Meter Reichweite
Objektiv	2.7-13.5 mm (F1.4) 111~34° horizontal	5.3-64 mm (F1.6) 61°~5° horizontal
Zoom	5x Zoom mit Autofokus	12x Zoom mit Autofokus
Spannung	12V DC / PoE (max. 9W)	12V DC / PoE (max. 11W)
Anschlüsse	microSD	microSD, Alarm In/Out, Audio In/Out
Schutzklassen	Wetterschutz IP67, Schlagschutz IK10	Wetterschutz IP67, Schlagschutz IK10
Abmessungen	239.5x76 mm (LxØ)	266x107 mm (LxØ)
Gewicht	0.825 kg	1.1 kg
LPR Geschwindigkeit	Kennzeichenerkennung bis 200 km/h	
LPR Kategorisierung	-	Kennzeichentyp, Kennzeichenfarbe, Fahrzeugtyp, Fahrzeugfarbe, Fahrtrichtung



Kennzeichenerkennung im stehenden und fließenden Verkehr bis 200 km/h



Kennzeichenerkennung mit Geschwindigkeitsmessung

Radar-unterstützte Geschwindigkeitsmessung als Unfallprävention auf Straßen und auf dem Betriebsgelände.

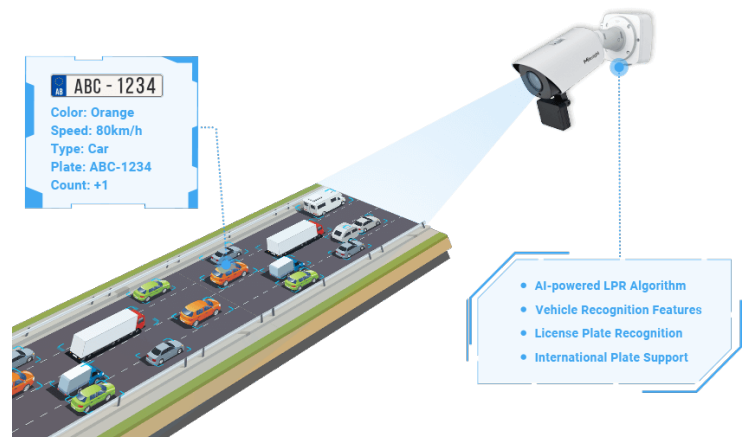
Zusätzlich zur Kennzeichenerkennung liefert die Radar AI LPR12X Pro Bullet Plus Netzwerkkamera Echtzeitinformationen über Entfernung, Geschwindigkeit und Verkehrsfluss von Fahrzeugen, was zu mehr Sicherheit im Verkehr beiträgt und auch der Unfallgefahr auf industriellen Betriebsgeländen vorbeugt.

- bis zu 90 Meter Erfassungsreichweite
- Geschwindigkeitsmessung bis zu 200 km/h
- mehr als 95% Erkennungsgenauigkeit
- Überwachung von bis zu 4 Fahrspuren
- bis zu 32 Fahrzeuge auf einmal
- NEU: 3D-Radartechnik



Eine einzige Kamera kann mit der Radartechnologie auf vier Fahrspuren bis zu 32 Fahrzeuge gleichzeitig messen.

	ISIS-MS-C2966-X12RLVPC
Auflösung	2 Megapixel Full HD
Bilder pro Sekunde	50 fps @ 1920x1080
Lichtempfindlichkeit	0.005 Lux (F1.6)
Day/Night	automatisch mit schwenkbarem IR Cut Filter
Infrarotlicht	bis 150 Meter Reichweite
Objektiv	5.3-64 mm (F1.6) 61°~5° horizontal
Zoom	12x Zoom mit Autofokus
Spannung	PoE (max. 14W)
Anschlüsse	microSD, Alarm In/Out, Audio In/Out
Schutzklassen	Wetterschutz IP67
Abmessungen	108x98x341 mm (BxHxT) plus Radarmodul
Gewicht	1.5 kg
LPR Geschwindigkeit	Kennzeichenerkennung bis 200 km/h
LPR Kategorisierung	Kennzeichentyp, Kennzeichenfarbe, Fahrzeugtyp, Fahrzeugfarbe, Fahrtrichtung



Sie erhalten präzise Echtzeitinformationen über die Entfernung, die Geschwindigkeit und den Verkehrsfluss von Fahrzeugen.

Milesight Netzwerkrecorder



Intuitive Bedienung und starke Performance

Sie werden begeistert sein, wie intuitiv und komfortabel die Bedienung der Systeme ist. Alle wichtigen Funktionen sind übersichtlich und schnell abrufbar.

Die Performance ist optimal aufeinander abgestimmt, sodass Sie bei Ereignissen schnell reagieren können. Die Recorder unterstützen Kameras mit Auflösungen bis 4K Ultra HD und bieten auch über den HDMI-Ausgang eine Bildausgabe in 4K Ultra HD (3840x2160).

Mit dem Multi-Streaming haben Sie lokal die volle Auflösung und zusätzlich eine kleinere Auflösung für den Fernzugriff. So können Sie mit dem Smartphone auch von unterwegs bei geringer Datenübertragung auf Livebilder und Aufzeichnungen zugreifen.



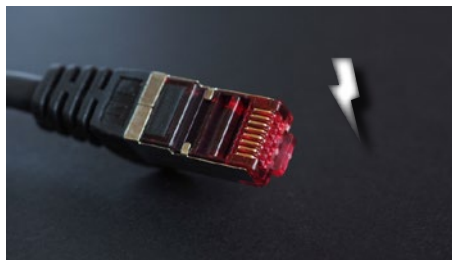
Hohe Auflösungen

Genießen Sie Ihre Milesight IP-Kameras in Kinoqualität für beste Ergebnisse.



Kinderleicht

Keine aufwendigen Elektroinstallationen, keine tiefgründigen Netzwerkkennnisse. Alle Systeme haben einen praktischen Einrichtungs-Assistenten für den ersten Start



PoE

Die meisten Milesight Netzwerkrecorder haben einen integrierten PoE-Switch. So können Sie die Kameras direkt an die Recorder anschließen.



Extrem leise

Das integrierte Belüftungssystem sorgt für eine leise und dennoch effektive Belüftung der Bauteile. Einige Modelle kommen sogar ganz ohne Lüfter aus.



Datenschutz und Sicherheit

Wenn mehrere Benutzer direkt oder über Netzwerk Zugang zum Gerät haben, können Sie die Benutzerrechte mit Passwortschutz flexibel verwalten.



Kamera-Management

Netzwerk nach Kameras scannen und alle Milesight Kameras am Recorder zentral konfigurieren - mehr Komfort geht nicht!



Zeitplan

Sie können festlegen, an welchen Tagen und zu welcher Uhrzeit aufgezeichnet werden soll. Ob Daueraufnahme oder Bewegungserkennung entscheiden Sie.



Verlustfrei aufzeichnen

Bei Netzwerkausfall können die Kameras auf einer optionalen microSD-Karte aufzeichnen. Sobald die Kameras wieder verbunden sind, werden die fehlenden Aufzeichnungen von der microSD-Karte übernommen.



LPR-Management

In Verbindung mit Milesight LPR-Kameras bieten die NVRs eine intuitive Lösung zum Parkplatzmanagement - inklusive Kennzeichenverwaltung mit Whitelist und Blacklist.



Backup

Während der Wiedergabe können Sie Aufzeichnungen als Videoclips oder als Bilddateien unkompliziert auf einen USB-Stick sichern.



HDD-Management

Sie können flexibel zuweisen, welche Kameras auf welchen Festplatten aufgezeichnet werden sollen. Festplatten bis 10TB werden unterstützt.



Push-Benachrichtigungen

Damit Sie schnell reagieren können, werden Sie per Push oder Email über Ereignisse und Fehler informiert.



Mobile Streaming

Die Verbindung mit der App ist kinderleicht. P2P aktivieren und QR-Code einscannen. Sie brauchen keine DynDNS, keine feste IP und keine Routerkonfiguration.



ISIS-MS-N1004-UPC

Für kleine Anwendungen

- 4-Kanal NVR
- 4-Port PoE mit 40 W Gesamt
- 1-Port RJ45 Uplink
- 40 Mbps
- HDMI
- 2 x USB
- Lüfterlos



ISIS-MS-N1008-UNPT

Mit Erweiterungs-Option auf 8 Kameras

- 8-Kanal NVR
- 4-Port PoE mit 40 W Gesamt
- 1-Port RJ45 Gigabit Uplink
- 40 Mbps
- HDMI
- 2 x USB
- Temperaturgesteuerter Lüfter



ISIS-MS-N5008-UPC

Für mittlere Systeme bis 8 Kameras

- 8-Kanal NVR
- 8-Port PoE mit 120 W Gesamt
- 1-Port RJ45 Gigabit Uplink
- 80 Mbps
- HDMI / VGA
- 2 Festplatten möglich
- 2 x USB



ISIS-MS-N5016-PE

Für mittlere Systeme bis 16 Kameras

- 16-Kanal NVR
- 16-Port PoE mit 200 W Gesamt
- 1-Port RJ45 Gigabit Uplink
- 80 Mbps
- HDMI / VGA
- 2 Festplatten möglich
- 2 x USB



ISIS-MS-N7032-UPH

Für gehobene Ansprüche

- 32-Kanal NVR
- 24-Port PoE mit 200 W Gesamt
- 1-Port RJ45 Gigabit Uplink
- 256 Mbps (200 Mbps im RAID-Modus)
- HDMI / VGA
- 6 Festplatten möglich, auch RAID
- 3 x USB



ISIS-MS-N8032-UH

High-End-Klasse

- 32-Kanal NVR
- 2-Port RJ45 Gigabit Uplink
- 256 Mbps (200 Mbps im RAID-Modus)
- 2 x HDMI / VGA (Dual-Monitor-Betrieb)
- 8 Festplatten möglich, auch RAID
- 3 x USB



ISIS-MS-N8064-UH

Für Großsysteme

- 64-Kanal NVR
- 2-Port RJ45 Gigabit Uplink
- 320 Mbps (200 Mbps im RAID-Modus)
- 2 x HDMI / VGA (Dual-Monitor-Betrieb)
- 8 Festplatten möglich, auch RAID
- 3 x USB



*Für jede Anwendung
das passende System*

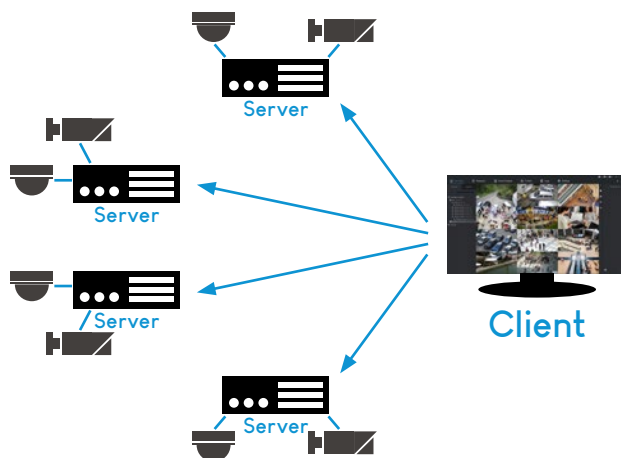
Milesight VMS

High-End Software für PC-basierende Aufzeichnungssysteme



Milesight VMS Enterprise ist eine High-Performing Softwarelösung für eine systemfreundliche Client/Server-Architektur bis 2.000 Kanäle.

Milesight VMS Enterprise ist Ihre zentrale Schnittstelle für Videosysteme mittlerer bis großer Projekte. Als offene Plattform ist Milesight VMS Ihre Schnittstelle für Milesight Kameras und auch herstellerneutral für IP-Kameras über ONVIF.



An einem einzelnen Server können bis zu 128 Kameras verbunden werden. Ein Client kann zentral mehrere Server verwalten, sodass Sie auf bis zu 2.000 Kameras zugreifen können. Eine effiziente Decodierung und ein dynamisches adaptives Streaming bieten eine stabile Anwendung bei geringer Systemauslastung.

Client/Server-Architektur

Milesight VMS Enterprise wurde als Client/Server-Architektur entwickelt. Die Verwaltung mit einer funktionellen und benutzerfreundlichen Client-Software ist wesentlicher Bestandteil von Milesight VMS Enterprise.

Ein Server ist die zentrale Schnittstelle und der Datenspeicher für Ihre Kameras. Die Client-Software ist zur Bedienung des Servers. Sie kann auf dem Server selbst oder auf einem separaten PC installiert werden. Das bietet dem Anwender höchste Flexibilität bei geringer Systemauslastung.

Kurz gesagt: Der Server speichert, der Client verwaltet.



Performance

Leistungsstarke Decoding Performance für schnelles Arbeiten ohne hohe Hardware-Anforderungen.



Multimonitor

An einem Client können Sie vier Monitore anschließen.



256 Livebilder

Pro Monitor können Sie 64 Kameras live und synchron anzeigen.



Video-Wall

Mit der optionalen Erweiterung für die Video-Wall können Sie mehrere Monitore zusammenfügen, um eine Kamera im Großformat darzustellen.



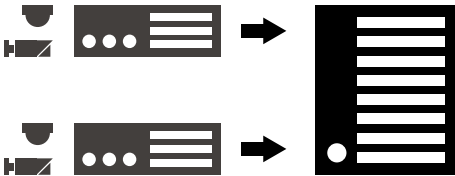
Videoanalyse

Ihre Kameras haben keine Analyse-Funktionen? Milesight VMS ist auch als Version mit AI-Funktionen auf Software-Ebene erhältlich.



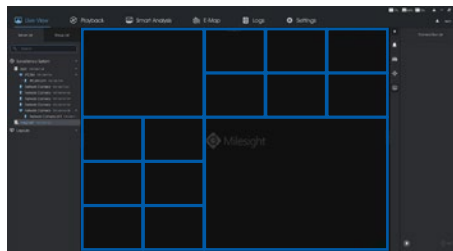
Security

Aufzeichnungen und Passwörter werden zum Schutz vor unbefugten Personen verschlüsselt gespeichert.



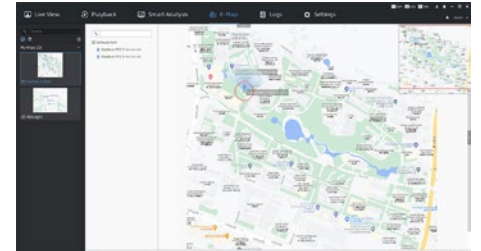
Flexibilität

Die Aufzeichnung kann lokal auf dem Server oder auf einem NAS erfolgen.



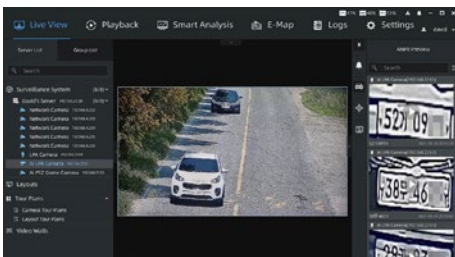
Adaptives Layout

Passen Sie die Darstellung Ihrer Kameras individuell auf Ihre Bedürfnisse an und heben Sie wichtige Kameras hervor.



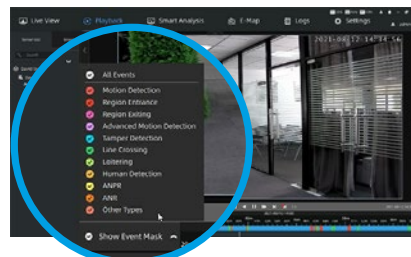
E-Map

Auf Multi Layer Ebene finden Sie auch in Gebäuden mit mehreren Etagen schnell die richtige Kamera.



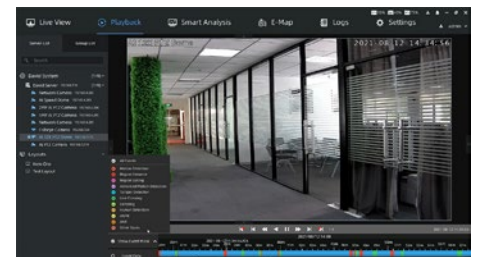
LPR-Management

Mit Milesight VMS haben Sie eine Oberfläche zur Verwaltung Ihrer Milesight LPR-Kameras (Kennzeichenerkennung).



Vereinfachte Ereignissuche

Ereignisse werden zur besseren Erkennung farblich unterschieden. Das spart Zeit bei der Recherche nach Ereignissen.



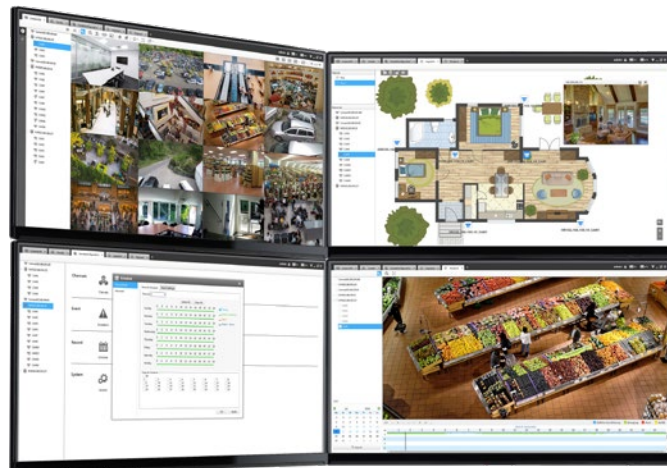
Flexible Wiedergabe

Mehrere Aufzeichnungen synchron oder zeitversetzt abspielen, Client-basierendes Dewarping für Fischaugen-Kameras.

Zentrales Management

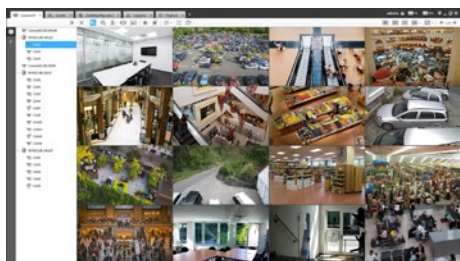
Milesight CMS

Zentrales Management Ihrer Videosysteme



Egal ob zu Hause oder im Büro - Milesight CMS ermöglicht Ihnen das zentrale Management Ihrer Milesight Videosysteme.

CMS ist eine leistungsstarke Software, die Sie kostenlos für Windows und für Mac auf der Milesight Webseite herunterladen können. Mit der Software haben Sie alle Ihre Videosysteme mit Livebildern und Wiedergabe auf einem Blick. Milesight PTZ-Kameras können Sie mit wenigen Mausklicks steuern. Das Dual-Streaming ermöglicht es, auch bei geringer Bandbreite bis zu 64 Kanäle synchron abzuspielen.



Layout

Ihre Milesight NVRs und IP-Kameras werden übersichtlich aufgelistet. Sie können sich auch eigene Layouts mit Kameras aus verschiedenen NVRs zusammenstellen.



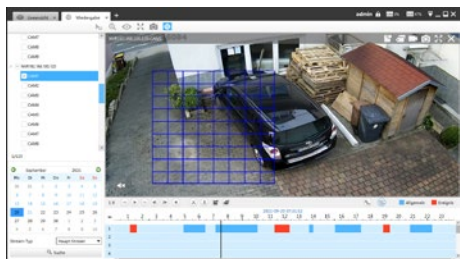
Lageplan

Für eine schnelle Übersicht können Sie Bilddateien Ihrer Gebäude laden und die Kameras darin positionieren.



Management

Sie können Ihre Milesight Geräte zentral verwalten und Einstellungen an den Kameras, am Aufnahmezeitplan oder an den Benutzerrechten ändern.



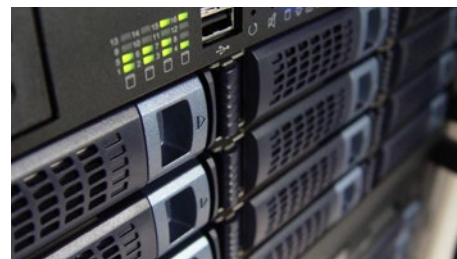
Smart Search

Zusätzlich zur klassischen Ereignissuche finden Sie mit Smart Search Ereignisse, die nur im markierten Bereich stattgefunden haben.



Personenzählung

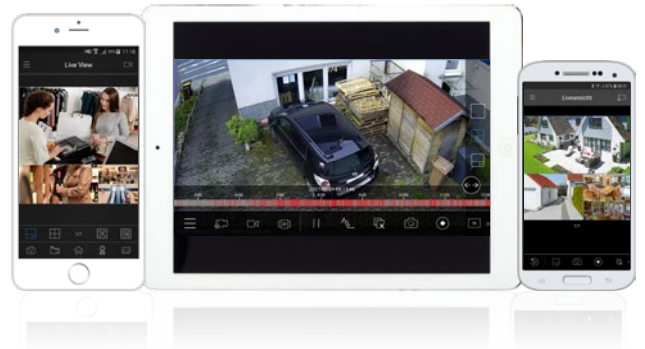
Mit der Personenzählung haben Sie eine Übersicht, wie viele Personen sich in einem Bereich aufhalten und können dies auch als Statistik ausgeben.



Backup

Aufzeichnungen von Recordern oder von IP-Kameras mit Speicherkarte können Sie auf Ihrem PC sichern - als Videoclips oder einzelne Bilder.

M-SIGHT



Die kostenlose Mobile App

Mit Milesight M-Sight werden Sie unterwegs, während der Arbeit oder im Urlaub über Ereignisse informiert.

Mit der kostenlosen Mobile-App für iOS und Android können Sie auch von unterwegs auf die Livebilder und Aufzeichnungen Ihres Recorders zugreifen. Flexibel konfigurierbare Streaming-Einstellungen ermöglichen Ihnen auch bei schwacher Bandbreite eine gute Verbindung zu Ihren Milesight NVRs und IP-Kameras.



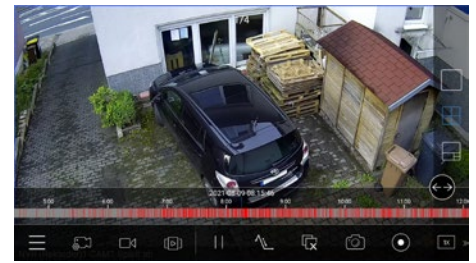
Smart Connection

Einfach den P2P Dienst aktivieren und mit der App den QR-Code einscannen. Schon können Sie mit Ihrem Smartphone von überall über das Internet auf Ihre Livebilder und Aufzeichnungen zugreifen.



Push-Benachrichtigungen

Wenn etwas passiert, werden Sie sofort auf dem Smartphone informiert und nicht erst Minuten später mit einer Email.



Komfortable Wiedergabe

Ereignisse werden im Zeitstrahl farblich markiert. So finden Sie schnell die gesuchte Szene. Zur flüssigen Wiedergabe auch bei schwacher Mobilfunk-Verbindung können Sie Auflösung und Bitrate anpassen.



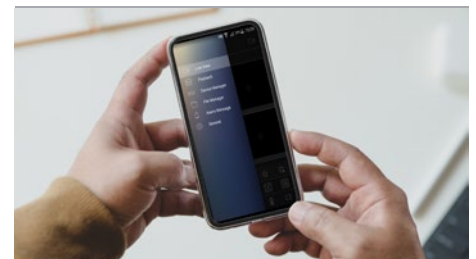
Anpassbares Streaming

Schwache Internet-Verbindung und kein WLAN? In den Streaming-Einstellungen können Sie Auflösung, Bild- und Framerate auch für geringe Bandbreiten anpassen.



Backups

Speichern Sie wichtige Videoclips oder Schnappschüsse ganz bequem und schnell auf Ihrem Smartphone.



Management

Wenn es mal schnell gehen muss, können Sie mit der App auch mobil von unterwegs Einstellungen an Ihren Milesight Netzwerkrecordern ändern.

Milesight IoT

Milesight verbindet Videotechnik und IoT.



Mit der Sensortechnik von Milesight IoT können Zustandsmessungen mittels LoRaWAN überwacht werden. Dank der Verknüpfung mit Kameras ist auch die Kontrolle möglich.

Milesight IoT bietet Sensoren zur Messung von Raumklima, Wasserstand, Bodenfeuchtigkeit, Co₂, Temperatur, Schneehöhe, Licht, Wasserdruck sowie Magnetkontakte. Mit Milesight IoT überwachen Sie alle Messwerte, erhalten Benachrichtigungen bei kritischen Werten und können sich bei Bedarf mit Kameras ein Bild von der Lage machen.



Wasserstand

Wie wichtig die Wasserstandsmessung für uns im täglichen Leben sein kann, haben uns die Überschwemmungen in Deutschland und auch in anderen Ländern vor Augen geführt.



Bodenfeuchtigkeit

In einem heißen und trockenen Sommer ist das Messen der Bodenfeuchtigkeit in der Landwirtschaft für viele Unternehmen existenziell.



Temperatur

Überwachen Sie zum Beispiel Serverräume oder Kühllhäuser, damit Sie bei kritischen Temperaturen sofort einschreiten können.



Füllstand

Die Füllhöhe in Silos, Füllstände bei der Abfallentsorgung oder die Schneehöhe im Skigebiet lassen sich leicht und gefahrlos überwachen.



Raumklima

In stickiger Luft fällt es häufig schwer, sich zu konzentrieren. Lassen Sie sich informieren, wenn es wieder Zeit zum Lüften wird.

Und vieles mehr...

Was ist LoRaWAN?

LoRaWAN oder Long Range Wide Area Network ist ein Low-Power-Wireless-Netzprotokoll.

Die LoRaWAN-Spezifikationen werden von der LoRa Alliance festgelegt. Sie sind frei verfügbar und die Grundmodule sind als Open-Source-Software konzipiert. Die Reichweiten erstrecken sich von 2 km in Stadt- bis zu 40 km in ländlichen Gebieten. Ein großer Vorteil ist die Gebäude-Durchdringung, damit auch Keller erreicht werden können.



Ein LoRaWAN Gateway überträgt die Daten von verbundenen Sensoren, damit Sie in der Milesight Cloud weltweit von überall Ihre Sensoren überwachen können.

Milesight 5G IP-Kameras

Mit 5G-Unterstützung können Sie auch ohne lokale Internetverbindung direkt auf die Kamera zugreifen und den Zustand vor Ort live überprüfen.



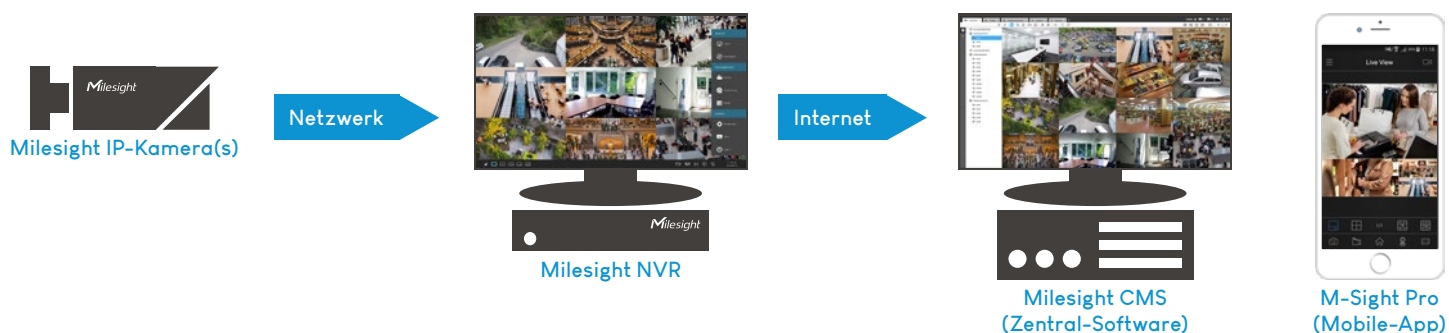
Mit Milesight Technology, Milesight IoT (ehemals Ursalink) und Yealink wachsen unter Milesight drei Geschäftsfelder zusammen, die uns allen viele neue Anwendungsbereiche öffnen.



*Milesight - für eine effizientere
und intelligentere Welt*

Zusammengefasst

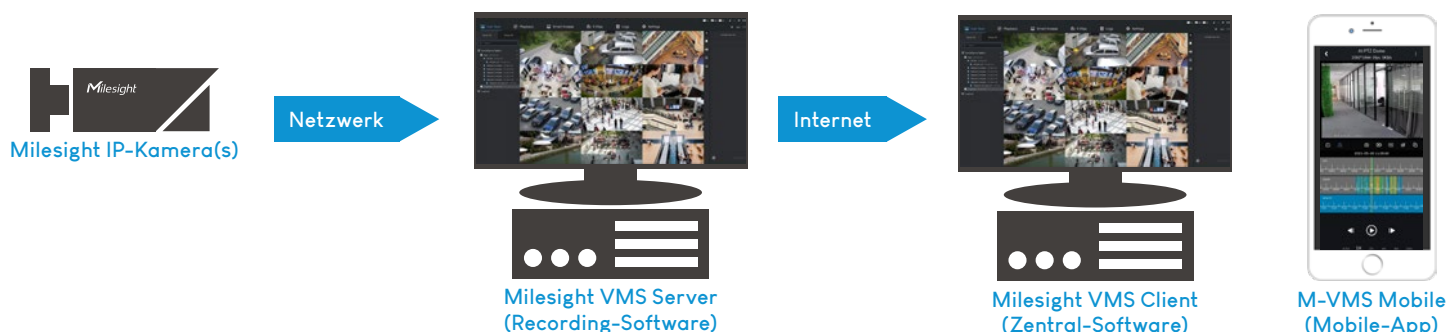
Sie können auswählen, ob Sie einen Milesight NVR (Kompaktsystem) einsetzen möchten oder ein PC-System mit Milesight VMS Videomanagement-Software zur Aufzeichnung verwenden wollen.



NVR

oder

Software-Lösung

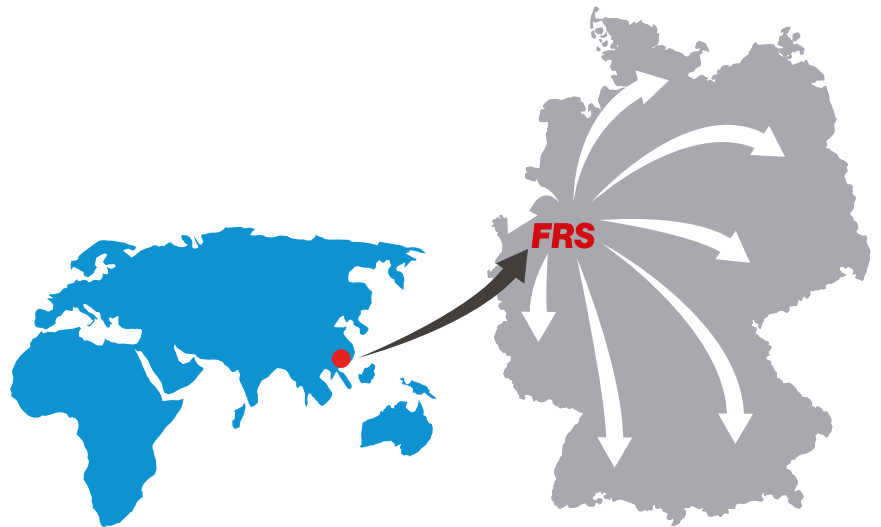


Mit Milesight haben Sie die Wahl

Milesight bei FRS



Alle Produkte werden bei Milesight unter höchsten Ansprüchen gefertigt.



Milesight-Produkte werden in über 100 Länder verkauft.

Für die Distribution in Deutschland ist FRS der Milesight-Partner für die IT-, Elektro- und Sicherheitsbranche.



Kooperation

Nach der Aufnahme der ersten Milesight Produkte in 2017 folgte schon 2019 die offizielle Distributions-Partnerschaft für Deutschland.



Hohe Verfügbarkeit

Durch vorausschauend geplante Lagerhaltung können wir eine sehr hohe Verfügbarkeit für Deutschland garantieren.



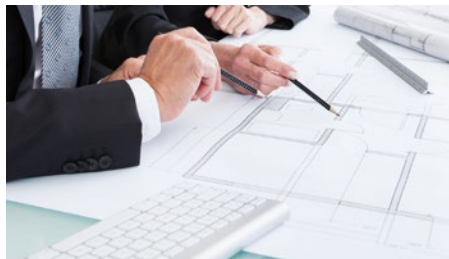
Produktberatung

Welche Kamera ist für meine Anwendung die Richtige? Worin liegen die Unterschiede zwischen den Kameras? Welcher Recorder passt am besten? Das Team von FRS unterstützt Sie bei Ihren Fragen.



Planung und Projektierung

Haben Sie eine Zeichnung oder einen Gebäudeplan vom Objekt? Wir stehen Ihnen bei der Planung hilfreich zur Seite.



Angebotserstellung

Ob für Ausschreibungen oder bei individuellen Planungen - wir stellen Ihnen aufeinander abgestimmte und passende Artikel zusammen.



Technischer Support

Unser technischer Support steht Ihnen bei Bedarf während der Inbetriebnahme kompetent beiseite.

Preisliste

www.frs-online.de/preisliste



Nichts verpassen!

Newsletter

Hier anmelden:



FRS Webshop:



www.frs-online.de

FRS 
Für Richtige Sicherheit

FRS GmbH & Co. KG

Weingartenstr. 1-3 - 44263 Dortmund

Tel: 0231/941135-0 - Fax: 0231/414712

Email: info@frs-online.de - Internet: www.frs-online.de